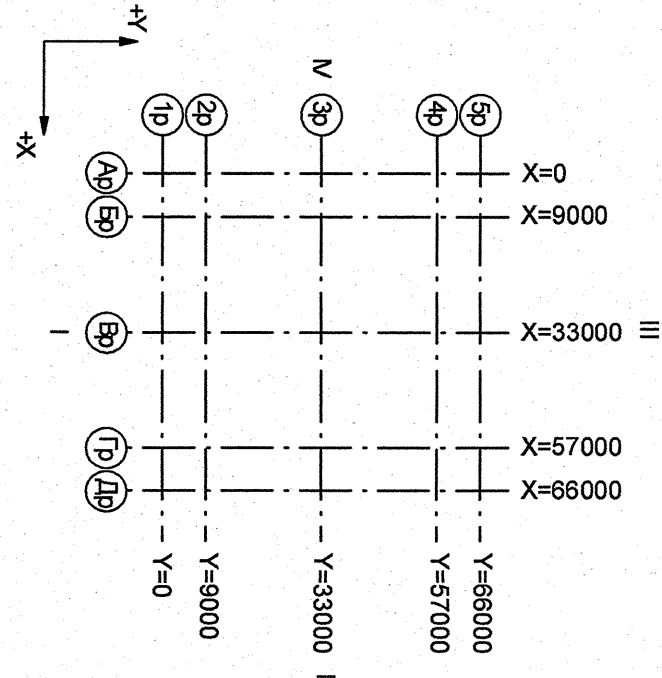
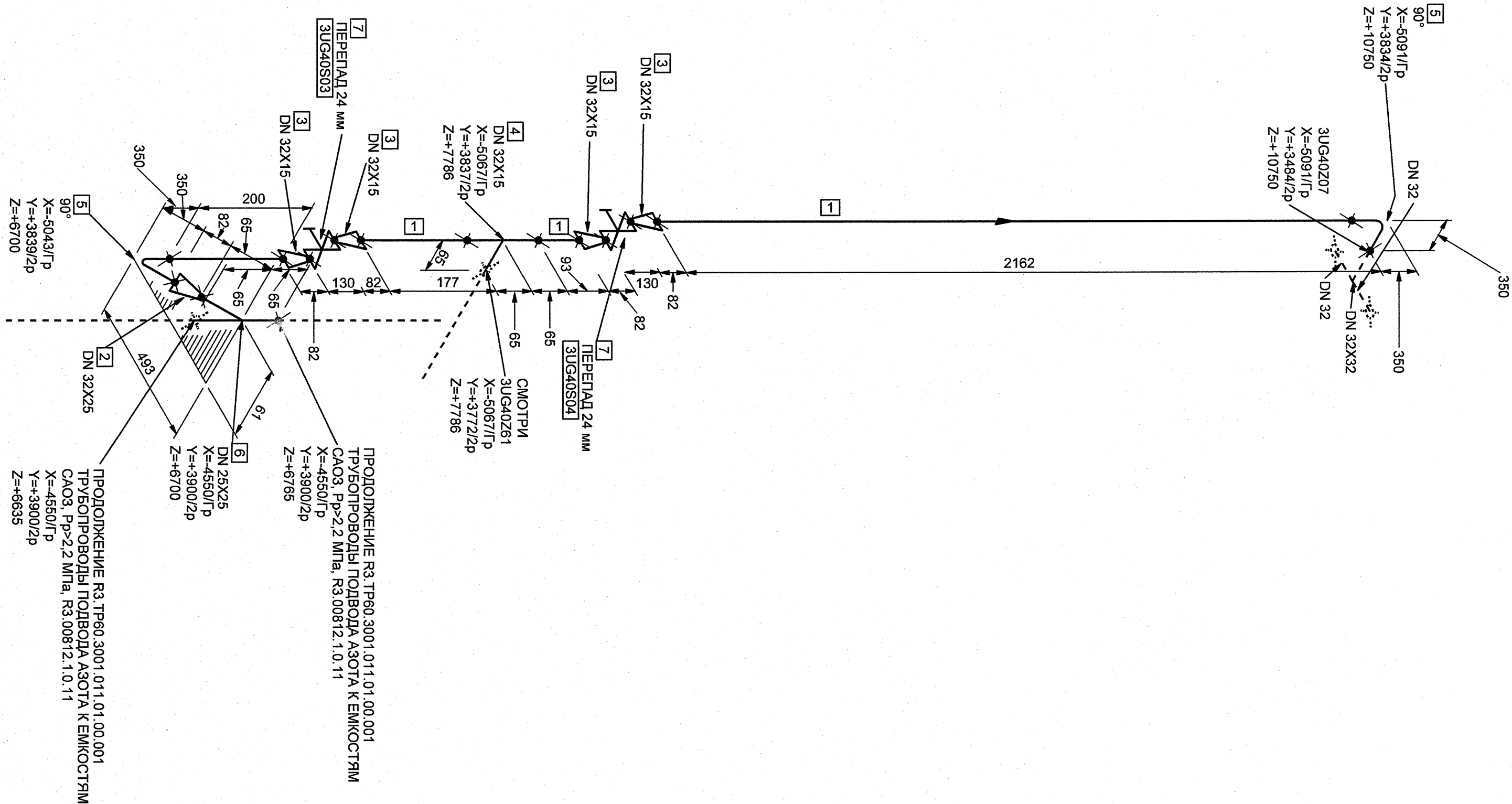


| | | | | | | |
|-----------------|-----------------|--------------|------------------------|--|------------------------|--|
| | | | ДОПОЛНИТЕЛЬНЫЕ ПОДПИСИ | | ДОПОЛНИТЕЛЬНЫЕ ПОДПИСИ | |
| Инв. N подл. | Подп. и дата | Взам. инв. N | | | | |
| РЗ.07593.1.0.11 | <i>В.И.И.И.</i> | | | | | |

[illegible]

Номер туповорода - I
Полведетуповорода - ПБ 03-585-03
Категория туповорода по ПБ 03-585-03 - III B
Класс безопасности по ПН-001-97 - 4
Категория сейсмоустойчивости по ПН-033-01 - III
Рабочие параметры: Р_р=5,88 МПа, t_р=50°С
Параметры пневмоиспытания: Р=71 МПа, t не менее 5°С
Средн. Аэрот



| МОНТАЖНЫЕ ЭЛЕМЕНТЫ | | | |
|--------------------|---|---------|-----------------------------|
| ПОЗ | НАИМЕНОВАНИЕ | КОЛ | МАТЕРИАЛ |
| 1 | 02 ОСТ 24.125.01-98 ТРУБА 38х3,5 | 2 832 М | 08Х18Н10Т ТУ 14-3Р-197-2001 |
| 2 | 09 ОСТ 24.125.06-98 ПЕРЕХОД ДН | 1 | 08Х18Н10Т ГОСТ 9949-75* |
| 3 | 07 ОСТ 24.125.06-98 ПЕРЕХОД ДН | 4 | 08Х18Н10Т ГОСТ 9949-75* |
| 4 | 08 ОСТ 24.125.16-98 ТРОЙНИК ДН | 1 | 08Х18Н10Т ГОСТ 9652-72* |
| 5 | 30 ОСТ 24.125.03-98 ТРОЙНИК 90°-38х3,5-200-036-3 Р150 | 2 | 08Х18Н10Т ТУ 14-3Р-197-2001 |
| 6 | 04 ОСТ 24.125.16-98 ТРОЙНИК ДН | 1 | 08Х18Н10Т ГОСТ 9652-72* |
| 7 | 28 ОСТ 24.150-98 ТУ 28.02.1407-2008 КЛАПАН ЗАПОРНЫЙ СЛИВНОЙ С РУКОВОЙ С ПАТРУБКАМИ ПОД ПРИВАРОМ ДН 16 Рн 20,0 МПа | 1 | СЕРПЫЖ |
| | Тр 300х3 НЕРЖАВЕЮЩАЯ СТАЛЬ | | |
| | | 11.40 | |

[illegible]